

# INDOTEL

Promised Quality Service



I n t e r n e t   S e r v i c e   P r o v i d e r

## **PT. Indo Telemedia Solusi**

### **Head Office**

Gedung Graha PGD  
Jl. Taman Margasatwa No.3 - Ragunan  
Jakarta Selatan 12540 - Indonesia



: 0811 1902 5212



: [support@indotel.net.id](mailto:support@indotel.net.id) / [marketing@indotel.net.id](mailto:marketing@indotel.net.id)

# DAFTAR ISI

01

**TENTANG INDOTEL**

02

**VISI & MISI INDOTEL**

03

**ALASAN MEMILIH INDOTEL**

04

**ISO INDOTEL**

05

**PRODUK & LAYANAN INDOTEL**

18

**KABEL BACKBONE & COVERAGE INDOTEL**

20

**REFERENSI INDOTEL**



# TENTANG INDOTEL



If your business is not on the internet,  
then your business will be out of business

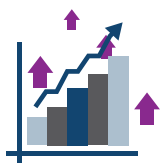
**-Bill Gates-**

Perkembangan IT & multimedia yang sangat cepat menjadikan Internet sebagai suatu sarana media yang sangat berperan dalam industri telekomunikasi dan bidang lainnya.

Indotel hadir menjadi Penyedia Jasa Layanan Internet yang menawarkan jasa penyediaan internet dengan menggunakan penghantar koneksi jaringan kabel Fiber Optic yang berkualitas tinggi, koneksi internet yang dihantarkan akan lebih besar, cepat dan stabil saat digunakan.

Dengan kualitas koneksi internet yang setara atau bahkan lebih dari perusahaan-perusahaan penyedia jasa layanan internet lainnya. Indotel menawarkan harga yang sangat kompetitif, sehingga akan membantu para pebisnis baru untuk berkembang.

Indotel memiliki jaringan yang terpadu maka kelancaran akan bisnis dapat terjaga serta memudahkan bagi pengguna.





## VISI & MISI **INDOTEL**

### Visi

Menjadikan pengalaman yang kami miliki untuk memberikan dan menyediakan jaringan yang aman dan ke seluruh Indonesia.

### Misi

Kami berkomitmen memberikan solusi terbaik bagi seluruh pelanggan, memberdayakan sumber daya yang kami miliki dalam rangka memberikan kepuasan dan kenyamanan kepada seluruh pelanggan kami.





## ALASAN MEMILIH **INDOTEL**



Perusahaan teknologi, dengan komitmen untuk berinovasi dan berinvestasi pada teknologi terbaru untuk layanan yang lebih baik dan jangkauan jaringan yang lebih besar kepada pelanggan kami. Komitmen ini didukung oleh tim teknik terbaik.



Menawarkan berbagai layanan telekomunikasi dan multimedia untuk memenuhi permintaan bisnis dan konsumen dengan harga yang kompetitif.



Customer Care dan Network Operation Center selalu tersedia 24 x 7 x 365, melalui telepon, email atau live chat.

# ISO INDOTEL



ISO 2700:2013



ISO 4500:2018



ISO 14001:2015



ISO 9001:2015

# PRODUK & LAYANAN **INDOTEL**



## **INTERNET SERVICES**

- Broadband Internet
- Dedicated Internet

## **DATA CENTER**

- Colocation Server
- Web Hosting & Domain

## **SOLUTION**

- IPTV
- Integrator System (SI)
- Telephony
- CCTV
- SDWAN
- Internet Hotspot

# CCTV

## MENGAPA CCTV PENTING?



### Mengurangi Risiko Kejahatan

Dengan adanya CCTV, keberadaan kamera pengawas dapat mencegah pelaku kejahatan, serta memberikan bukti yang kuat dalam penyelidikan kasus kriminal.



### Monitoring 24/7

CCTV dapat memantau suatu area tanpa henti, memberikan keamanan yang konsisten dan membuat pengguna merasa aman setiap saat.



### Peningkatan Efisiensi Operasional

Menggunakan CCTV dapat membantu untuk memperbaiki layanan dan proses bisnis dengan memonitor aktivitas harian secara akurat.



### Meningkatkan Keamanan Publik

Instalasi CCTV di area publik seperti jalan raya, transportasi umum, atau taman memberikan rasa aman pada masyarakat dan dapat mengurangi tindakan kriminal.

## Penerapan CCTV Diberbagai Sektor



### Rumah Tangga

Melindungi properti, mengawasi kegiatan anak-anak, dan mencegah aksi pencurian.



### Perbankan

Mengawasi area ATM, ruang bank, dan mencegah kegiatan perbankan yang tidak sah.



### Ritel

Mengurangi kejahatan internal seperti pencurian barang, dan memantau operasi penjualan secara efisien.



### Transportasi Publik

Menjaga keamanan penumpang, memantau kecelakaan atau kejadian darurat, dan mencegah tindakan kriminal di stasiun atau dalam kendaraan.

## Keuntungan Menggunakan CCTV



### Bukti Kuat

Keberadaan rekaman video CCTV dapat dijadikan bukti kuat dalam kasus hukum atau klaim asuransi.



### Pencegahan Kriminalitas

Keberadaan CCTV dapat mencegah kegiatan kriminal, karena pelaku tahu bahwa mereka sedang diawasi.



### Memantau Karyawan

CCTV dapat membantu pengusaha untuk memantau kinerja karyawan dan mencegah tindakan disipliner yang tidak semestinya.



### Menumbuhkan Rasa Aman

Dengan adanya kamera pengawas, pengguna atau warga di suatu area merasa lebih aman dan nyaman.





# INTERNET HOTSPOT

Konsep HotSpot Layanan keamanan Internet dengan satu gerbang akses atau satu akses masuk untuk mendapatkan layanan internet dari perusahaan/kantor/hotel Anda dengan desain yang disesuaikan. Di halaman ini Anda dapat menempatkan klien Anda, mitra Anda atau berbagai pihak lain yang ingin Anda masukkan ke halaman ini.

Konten tersebut dapat diubah kapan saja jika Anda memiliki kebutuhan yang berbeda. Anda akan mendapatkan koneksi nirkabel melalui WiFi di mana saja di lokasi Anda, sehingga semua orang di sekitarnya dapat terhubung ke Internet

## WEBSITE LOGIN HOTSPOT

Login Hotspot akan muncul setiap kali ada pengguna yang ingin mengakses dan terhubung dengan internet. Ini bisa membantu anda untuk mengelola Penggunaan Internet serta sebagai media Promosi.

- Mengelola Penggunaan Hotspot Dengan system ini anda akan bisa mengelola pengguna Hotspot, bahkan anda dapat membuat ID sebagai username Hotspot serta Password sebagai pembeda antara pengunjung dan acara tertentu.
- Login Hotspot Anda Sendiri Membuat sendiri Login Hotspot untuk Layanan Perhotelan anda dengan gambar atau desain yang sesuai dan dapat menarik perhatian pengunjung, Login Hotspot akan bekerja di setiap jenis perangkat (Laptop, Smartphone, Tablet dan perangkat lainnya)





# SOFTWARE - DEFINED WIDE AREA NETWORK (SD-WAN)

## KELEMBUHAN

### **Optimalisasi Ketersediaan Konektivitas Sampai 99%**

Ketika digabungkan dengan beragam akses dalam konfigurasi, SD-WAN memberikan waktu aktif yang tidak dapat panjang memungkinkan tingkat ketahanan jaringan yang lebih tinggi, waktu aktif 100%, dan kemampuan untuk memenuhi SLA dan failover dibawah 15 detik.

### **Enkripsi & Keamanan Jaringan**

Standar enkripsi maksimal sampai dengan SHA512 dan fitur keamanan pada layer 4 seperti stateful firewall dan Web Content Filtering.

### **Biaya Konektivitas Lebih Rendah (Optimalisasi Biaya Operasional It)**

Biaya operasional menjadi lebih rendah dibandingkan dari MPLS (Multiprotocol Label Switching) memungkinkan kantor cabang dengan koneksi sederhana menjadi lebih baik dengan biaya yang lebih rendah dengan beralih ke broadband, VSAT atau Data Selular

### **Kemudahan Implementasi Dan Menjadi Qos (Quality Of Service)**

Implementasi yang mudah dan cepat karena didukung teknologi Zero Touch Provisioning (ZTP). Untuk multisite memudahkan dan mempercepat implementasi data konektivitas karena kemudahannya konfigurasi serta integrasi konektivitas yang bisa menggunakan multi link dengan tetap terjaga dan terjamin Quality of Service-nya.

### **Konfigurasi Dan Monitoring Terpusat**

Memudahkan perusahaan atau pemerintahan yang tidak memiliki team IT yang banyak dan tersebar dalam melakukan monitoring dan konfigurasi perangkat, aplikasi dan service internet secara cepat dan terpusat

### **Tanpa Biaya Lisensi**

Perangkat SD-WAN dapat digunakan dalam jangka panjang, dan tidak memerlukan biaya lisensi hardware dan software yang digunakan.

# SD - WAN FEATURES

- Single pane of glass to manage all RansNet appliances
- Super-tenant multi-role administrative access
- Customizable executive dashboards views

- Real-time report on all monitored metrics
- Network analytics and capacity planning
- Firewall access logs and log retention

- User profile reporting and analytics
- Wi-Fi ads impression and click-through report
- Customize and schedule weekly/monthly report

- Alert on device/link failures or/and utilization thresholds
- Predict high latency or potential congestion problems
- Notify through email or SMS

- Zero-touch-provisioning for gateway and branch devices
  - Auto push config setting to all online devices
  - Auto update global settings, eg. firewall, wireless

- Wired/fixed WAN connection management
  - Wireless WAN (WWAN) management
  - Wireless LAN management

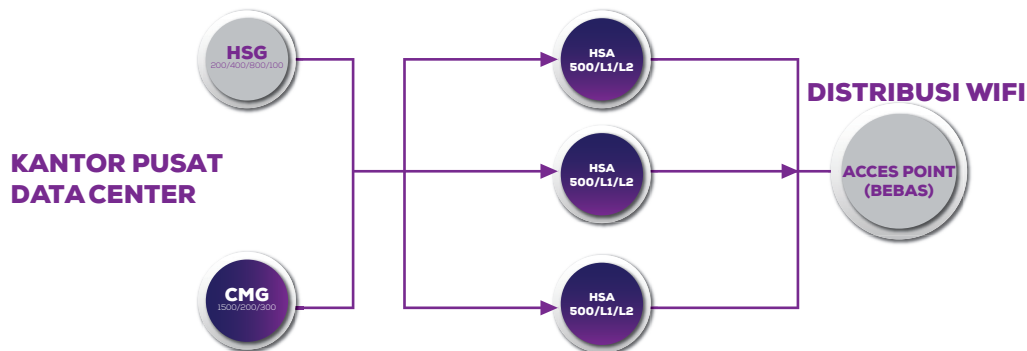
- SD-WAN orchestration
  - Firewall policy management
  - Captive portal and user access management (UAM)

- Real-time tracking of all device, link status and SLA
- Monitor device performance, eg. CPU/RAM/ disk etc
  - Monitor link utilization, VPN tunnel, routing, etc

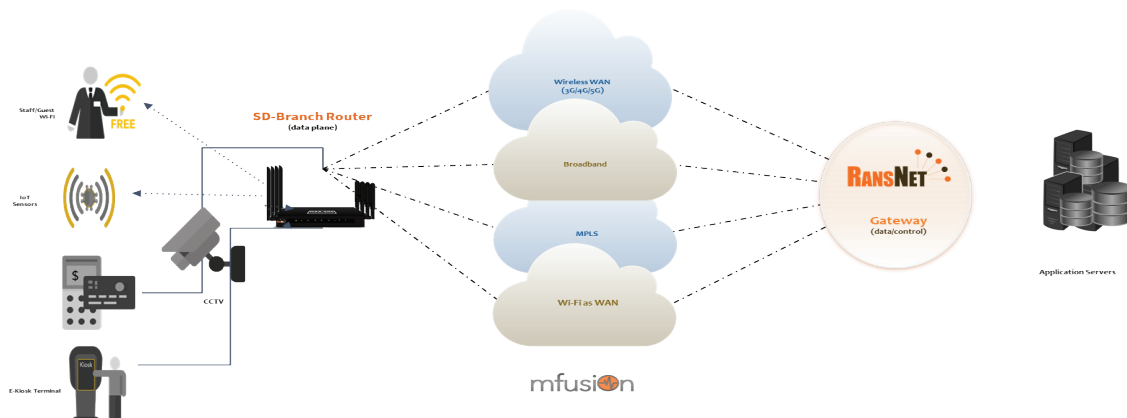


## Transfer Data, Monitoring & Captive Portal

KANTOR CABANG, OUTLET ATAU OPD



## End-to-end Security System Management



# IPTV

## Membuka Pintu Menuju Era Streaming TV

Nikmati pengalaman menonton TV yang tak terbatas dengan IPTV, teknologi terbaru hiburan di era digital.



## Layanan IPTV

### Pelanggan TV Digital

IPTV memungkinkan Anda menonton acara favorit melalui koneksi internet tanpa perlu antenna parabola.

### Siaran Langsung

Nikmati pertandingan olahraga, berita terkini, dan acara populer secara real-time di perangkat elektronik Anda.

### On-Demand Content

Akses ribuan film, serial TV, dan konten on-demand lainnya sesuai keinginan Anda.







## Kelebihan IPTV

## Kualitas Gambar

Tingkatkan pengalaman menonton dengan kualitas gambar dan suara yang jernih, bahkan dalam resolusi tinggi.

## Kemudahan Akses

Tersedia dalam platform yang beragam, termasuk smart TV, smartphone, tablet, dan komputer, memudahkan Anda menyaksikan acara di mana saja.

## Personalisasi

Pilih paket langganan dan channel sesuai selera, serta akses fitur-fitur seperti jeda tayangan, rekam, atau tonton ulang.

## Bebas Iklan

Nikmati konten tanpa gangguan iklan yang mengganggu kenyamanan menonton.

## Kategori Chanel

## Olahraga

- Sepak Bola
- Basket
- Tenis
- Bulu Tangkis

## Hiburan

- Film Populer
- Serial TV
- Program Komedi
- Show Reality

## Berita & Dokumenter

- Berita Terkini
- Wawancara
- Program Investigasi
- Dokumenter Alam

## Company Profile

PT. Indo Telemedia Solusi

# Telephony

Mari kita jelajahi dunia teleponi dan mengungkap sejarah, komponen dasar, teknologi terkini, keuntungan, tantangan, dan penggunaannya di Indonesia.

## Definisi Telephony

### Komunikasi Jarak Jauh

Telephony adalah sarana komunikasi yang memungkinkan kita berbicara dengan orang lain yang berada di tempat yang berbeda secara jarak jauh.

### Transfer Suara

Dengan teleponi, suara kita dapat ditransmisikan melalui saluran komunikasi dan didengar oleh penerima di lokasi yang terpisah.

## Komponen Dasar Telephony

### Mikrofon

Mengubah suara kita menjadi sinyal listrik yang dapat dipindahkan melalui saluran telepon

### Speaker

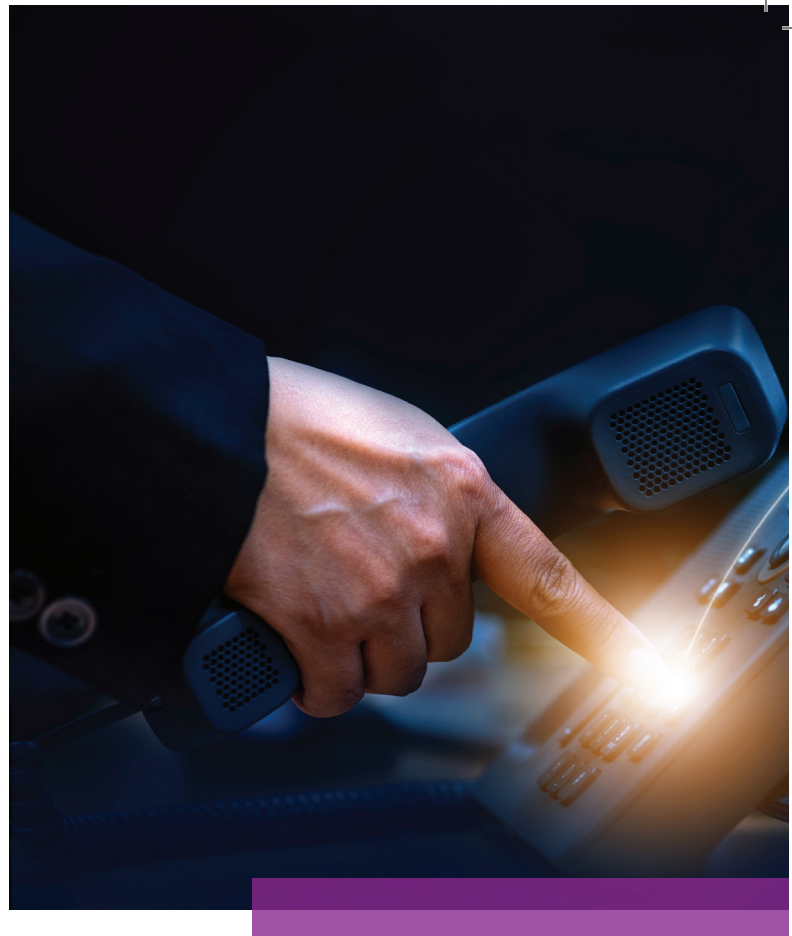
Memutar suara penerima yang diterima melalui telepon.

### Sentral Telepon

Memproses sinyal dan mengarahkannya ke tujuan yang diinginkan.

### Kabel Saluran

Menghubungkan perangkat telepon ke jaringan telekomunikasi.



## Teknologi Telephony Terkini

### VoIP

Teknologi Voice over Internet Protocol (VoIP) memungkinkan panggilan suara melalui internet, mengurangi biaya dan meningkatkan fleksibilitas komunikasi.

### PBX

Private Branch Exchange (PBX) menyediakan solusi telefoni untuk organisasi dengan menyatukan saluran komunikasi internal dan eksternal

### 4G dan 5G

Jaringan seluler 4G dan 5G memberikan koneksi internet yang lebih cepat dan stabilitas suara yang lebih baik.





## Keuntungan Telephony

### Komunikasi Efisien

Menghubungi orang lain dengan cepat dan efisien tanpa batasan waktu dan jarak.

### Sinkronisasi Tim

Telephony memungkinkan kolaborasi dan koordinasi yang efektif dalam tim kerja.

### Peningkatan Produktivitas

Dengan telephony, tugas dan pekerjaan dapat diselesaikan dengan cepat dan tepat.

## Penggunaan Telephony di Indonesia

### Komunikasi Sehari-hari

Telephony menjadi bagian penting dari kehidupan sehari-hari masyarakat Indonesia, memungkinkan koneksi dengan teman dan keluarga di seluruh negeri.

### Bisnis dan Industri

Telephony berperan dalam mendukung komunikasi internal dan eksternal perusahaan serta memperluas jangkauan pasar.

### Pendidikan dan E-Learning

Telephony digunakan dalam pendidikan jarak jauh dan pemanfaatan teknologi dalam proses belajar mengajar.

### Pelayanan Kesehatan

Telephony digunakan dalam telemedicine, memberikan layanan kesehatan jarak jauh kepada pasien yang tinggal di daerah terpencil.

# Sistem Integrator

## Implementasi Sistem Integrator

Sistem Integrator (SI) adalah konsep yang menggabungkan berbagai sistem ke dalam satu kesatuan yang terintegrasi secara efisien.

## Manfaat SI dalam Bisnis

### Peningkatan Efisiensi

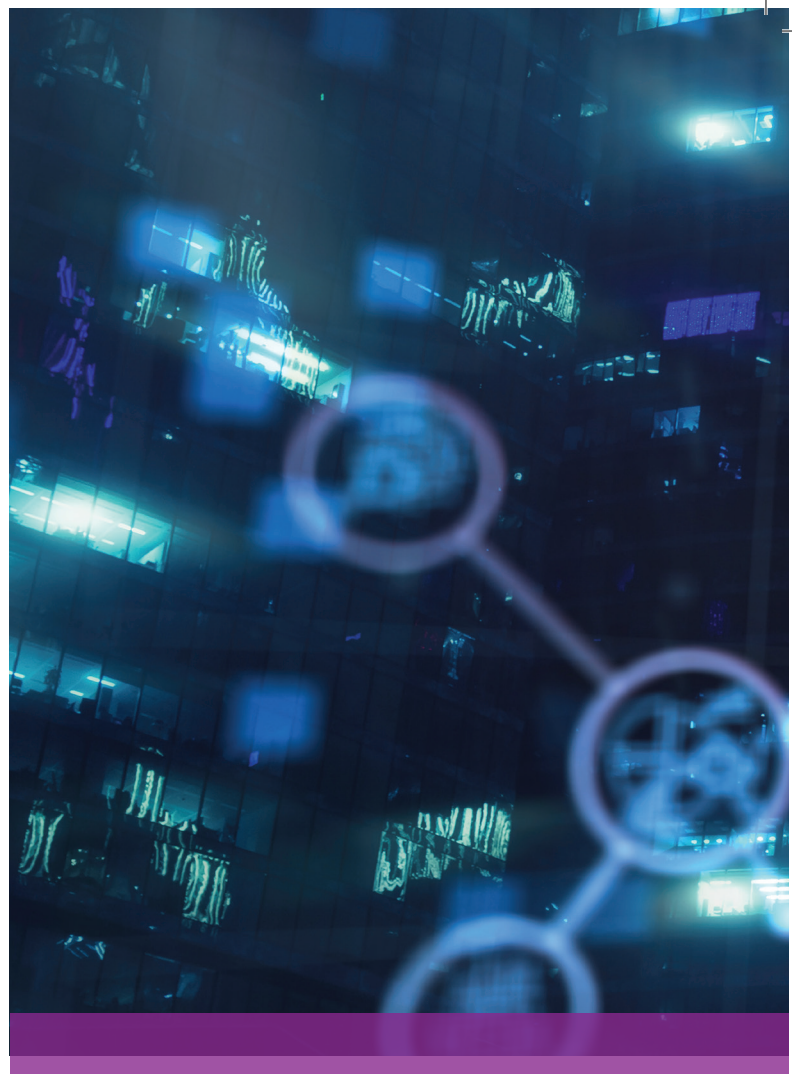
SI dapat mengurangi tumpang tindih fungsi dan mengoptimalkan penggunaan sumber daya.

### Peningkatan Produktivitas

Dengan integrasi sistem, bisnis dapat melakukan tugas-tugas dengan lebih cepat dan efisien.

### Peningkatan Pengambilan Keputusan

SI memberikan data yang terintegrasi sehingga dapat digunakan sebagai dasar untuk pengambilan keputusan yang lebih baik.



## Komponen Sistem Integrator

### Hardware

Komponen fisik seperti server, komputer, jaringan, dan perangkat keras lainnya.

### Software

Program-program atau aplikasi yang digunakan untuk memanipulasi dan mengelola data dalam SI.

### Jaringan

Infrastruktur jaringan yang digunakan untuk menghubungkan berbagai sistem secara fisik dan logis.





## Proses Integrasi SI

### Analisis Kebutuhan

Menganalisis kebutuhan sistem yang akan diintegrasikan.

### Perancangan

Membuat rancangan sistem yang mengintegrasikan berbagai komponen.

### Pengembangan dan Pengujian

Mengembangkan sistem dan menjalankan serangkaian tes untuk memastikan kinerjanya.

### Implementasi

Melaksanakan penerapan sistem integrator dalam lingkungan bisnis.

## Contoh Implementasi SI dalam Industri

### Pabrik Otomotif

SI digunakan untuk mengintegrasikan sistem produksi, manajemen gudang, dan distribusi.

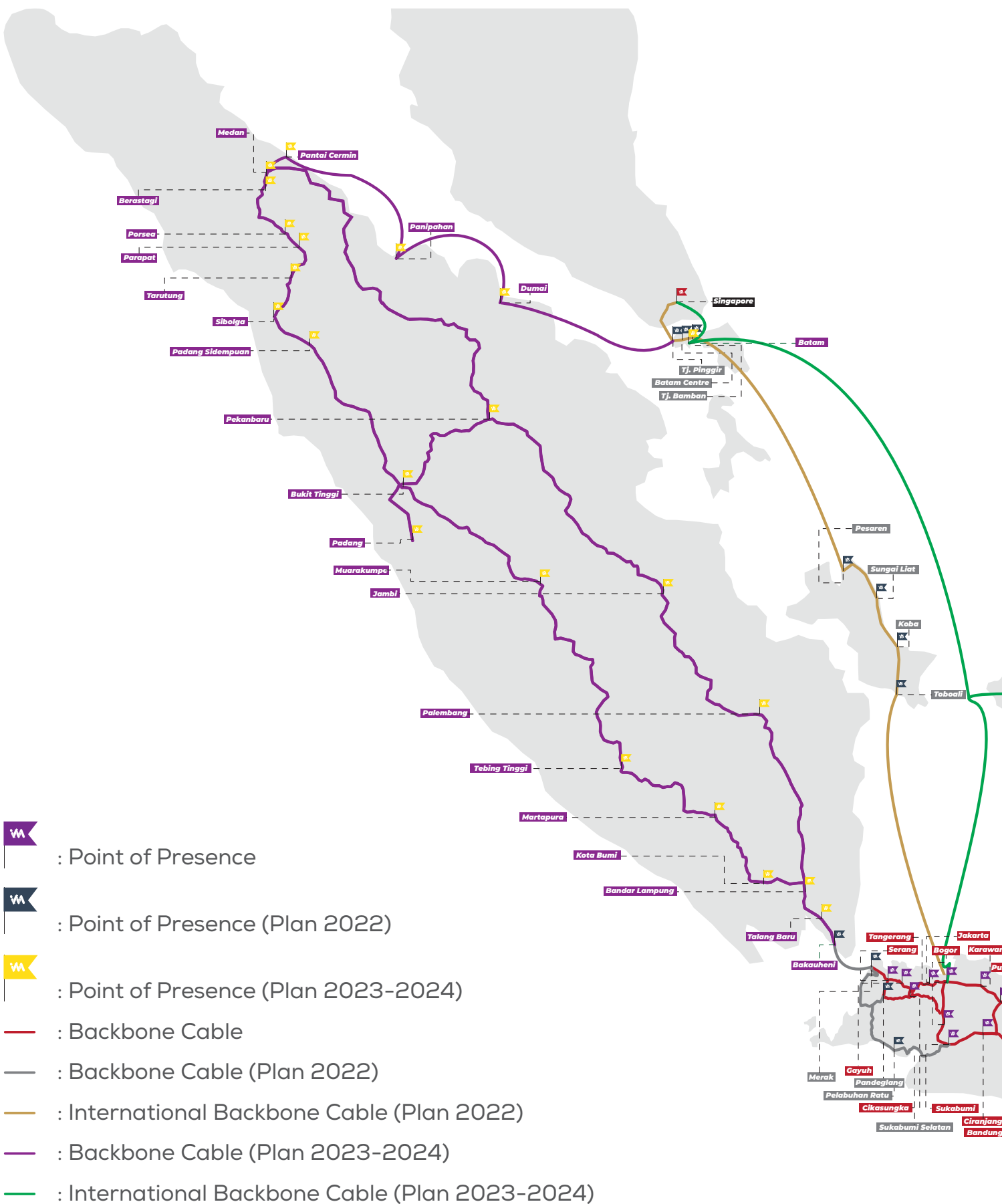
### Rumah Sakit

SI digunakan untuk mengintegrasikan sistem medis, manajemen pasien, dan sistem keuangan.

### Ritel Online

SI digunakan untuk mengintegrasikan sistem pesanan, inventaris, dan manajemen pelanggan.

# INDOTEL



Cakupan Area Koneksi Indotel sudah hampir menjangkau seluruh daerah di Jakarta, Jawa Barat, dan beberapa daerah di Banten, Jawa Tengah, Jawa Timur dan Yogyakarta.

Kami bahkan telah membuka jaringan kami di luar pulau Jawa, yaitu di pulau Sumatera dan Bali.



Inner City Jabodetabek



Inner City Serang



Inner City Bandung



Inner City Garut



Inner City Tasikmalaya



Inner City Solo



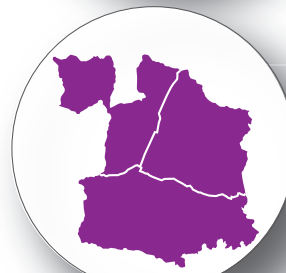
Inner City Semarang



Inner City Yogyakarta



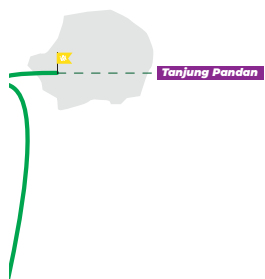
Inner City Kediri



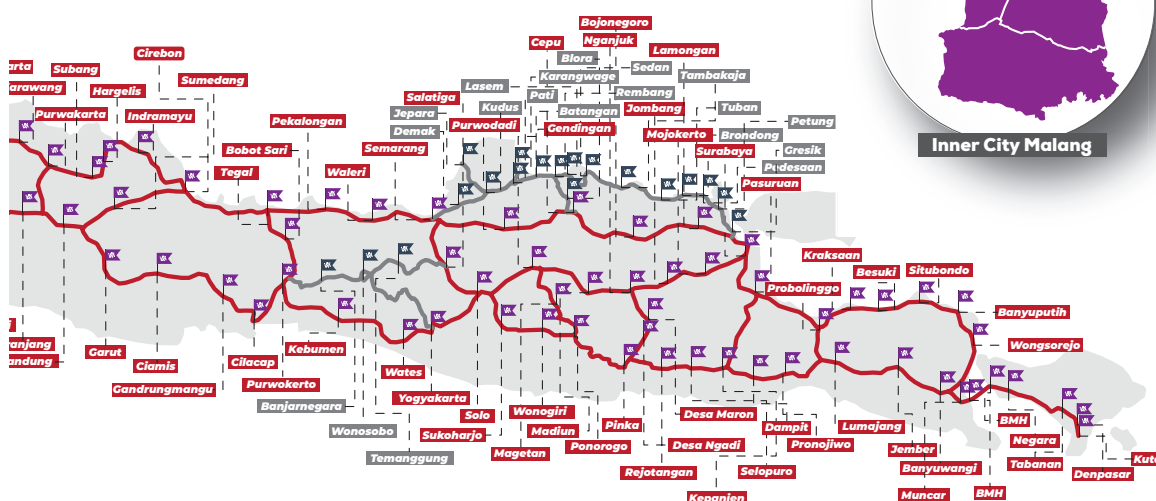
Inner City Malang



Inner City Bali



Tanjung Pandan



# REFERENSI INDOTEL

Perusahaan



Lembaga Pendidikan



Pemerintahan



Perusahaan Keuangan



BUMN



Perusahaan Logistik



Rumah Sakit



Hotel



Media



RTRW Net







# INDOTEL

Promised Quality Service

*[www.indotel.net.id](http://www.indotel.net.id)*